

ottobock.

**Volle Mobilität.**  
Garantioptionen  
und Servicepässe.



Antwortpostkarte

# Los, überwinden wir Grenzen.

Die Ottobock-Garantiepakete machen Ihnen und Ihren Anwendern vieles einfacher. Sie müssen sich nicht mehr mit der Anforderung von Kostenvoranschlägen oder mit Terminfragen auseinandersetzen. Ihre Anwender profitieren von kürzeren Wartezeiten und einem umfassenden Service – und das weltweit – in bewährter Ottobock-Qualität!

Egal, für welches Garantiepaket Sie sich entscheiden, Sie erhalten in jedem Fall kostenfreie Reparaturen und Wartungen für den jeweiligen Garantiezeitraum sowie eine kostenfreie Serviceeinheit während der Serviceinspektionen / Wartungen und Reparaturen.

Kostenfreie Leistungen <sup>1</sup>	3-Jahres-Garantie	5-Jahres-Garantie
Reparaturen <sup>1</sup>	✓	✓
Serviceeinheit während Serviceinspektion / Wartung und Reparatur	✓	✓
24-Monatsserviceinspektion / -wartung	✓	✓
48-Monatsserviceinspektion / -wartung	✗	✓

<sup>1</sup> Kostenfrei, sofern die Ottobock Herstellergarantiebedingungen eingehalten werden.

## Erweiterte Garantie auf 5 Jahre

Sie genießen volle Kostentransparenz über einen Zeitraum von 5 Jahren. Durch die Erweiterung sparen Sie auch weiterhin anfallende Reparaturkosten und die Kosten der verpflichtend durchzuführenden Wartungen.



## 3-Jahres-Standardgarantie

Sie genießen volle Kostentransparenz über einen Zeitraum von 3 Jahren. Optionale Erweiterung möglich (innerhalb von 36 Monaten ab Auslieferung verlängerbar auf 5 Jahre).

# Einfach erklärt.



## Was ist eine Serviceinspektion / Wartung?

Im Rahmen der Serviceinspektion / Wartung werden alle Funktionen des Produkts in Eingangs- und Ausgangstests ausführlich überprüft. Unsere Servicetechniker führen auch gleich die nötigen Software Updates und technischen Updates durch. Sollte ein Funktionsausfall drohen oder bereits eingetreten sein, werden die betroffenen Teile bewertet und entsprechend den Ottobock Service-richtlinien ersetzt oder repariert. Auch eine hygienische Aufbereitung ist in der Serviceinspektion / Wartung enthalten.

Hinweis: Während der Lebensdauer sind die Serviceinspektionen / Wartungen nach dem 24. Monat, 48. Monat und 60. Monat verpflichtend durchzuführen. Die Serviceinspektion / Wartung nach dem 24. Monat ist kostenfrei, sofern die Garantiebedingungen eingehalten wurden. Wenn die Garantieverlängerung gekauft wurde, gilt gleiches auch für den 48. Monat. Andernfalls wird die Serviceinspektion / Wartung nach dem 48. Monat gegen Kostenvoranschlag berechnet. Die Serviceinspektion / Wartung nach dem 60. Monat wird generell gegen Kostenvoranschlag berechnet. Die Produkte *VariPlus Speed Hand* und *SensorHand Speed* benötigen keine Serviceinspektionen.



## Was ist eine Reparatur?

Bei einer Reparatur analysieren unsere Servicetechniker das Produkt und führen eine mechanisch-funktionelle Prüfung durch. Es werden betroffene Teile bewertet und entsprechend den Ottobock Service-richtlinien ersetzt oder repariert. Außerdem erfolgen dabei Eingangs- und Ausgangstests sowie eine Reinigung.

Während der Garantielaufzeit sind Reparaturen kostenfrei, sofern es sich um einen Garantiefall handelt. Besteht keine Garantie, werden Reparaturen innerhalb des definierten Servicezeitraums gegen Kostenvoranschlag berechnet. Nicht inbegriffen bei Reparaturen sind Gebrauchsspuren, wie etwa Kratzer sowie Schäden durch unsachgemäßen Gebrauch, Vorsatz oder Fahrlässigkeit.

Ebenfalls von der Garantie ausgenommen sind Verschleißteile wie insbesondere Handschuhe und Akkus. Verschleißteilreparaturen sowie Reparaturen nach Ablauf der Garantiezeit werden aufwandsbezogen, gegen Kostenvoranschlag, berechnet.



## Was ist eine Serviceeinheit?

Während der Garantielaufzeit stellt Ottobock (nach Verfügbarkeit) für den Zeitraum der Serviceinspektionen und Reparaturen (sofern es sich um einen Garantiefall handelt) eine kostenlose Serviceeinheit zur Verfügung. Ebenfalls kostenfrei ist der Versand der Serviceeinheit sowie der Rückversand der gewarteten und reparierten Komponenten von Ottobock an das Sanitätshaus. Etwaiges Zubehör muss separat angefragt werden.

# Garantiert ist besser.

## **Planungssicherheit und Kostentransparenz**

Egal, für welches Paket Sie sich entscheiden, Sie erhalten dazu einen langfristigen Serviceinspektions- bzw. Wartungsplan inklusive einer Übersicht über anfallende Kosten. Dadurch arbeiten Sie garantiert planungssicher.

## **Unabhängigkeit und Effizienz**

Alle Serviceinspektionen / Wartungen und Reparaturen werden schnell, einfach und unbürokratisch abgewickelt. Sie müssen keine Kostenvoranschläge erstellen oder Genehmigungen einholen.

## **Volle Mobilität für den Anwender**

Um auch weiterhin mobil zu sein, erhalten Anwender für den Zeitraum einer fälligen Serviceinspektion / Wartung oder Reparatur von unseren Vertriebs- und Serviceneiederlassungen bei lokaler Verfügbarkeit eine kostenfreie Serviceeinheit.

## **Weltweite Gültigkeit und Unterstützung**

Die Ottobock Garantie gilt weltweit und bietet eine Unterstützung in Notfällen – ob daheim, im Urlaub oder auf Dienstreisen. Jeder Anwender kann bei Problemen wie gewohnt sein versorgendes Sanitätshaus kontaktieren. Dieses wendet sich dann an den Ottobock Kundenservice und gemeinsam wird die bestmögliche Unterstützung vor Ort koordiniert. Zu beachten ist, dass die Versorgungsqualität länderspezifisch variieren kann und trotz unseres großen Servicenetzwerks nicht an jedem Ort der Welt ein zertifizierter Orthopädietechniker für jedes Produkt zur Verfügung steht. Abhängig von der Verfügbarkeit der Serviceeinheiten kann die Bereitstellung aufgrund von Versandzeiten sowie Einfuhr- und Zollbestimmungen mehrere Tage benötigen.

# Darum Ottobock Service.

Wir beraten Sie sowohl bei der Wartung als auch bei Reparaturen persönlich und stehen Ihnen bei Fragen und Problemen zur Seite.

Unsere professionellen und erfahrenen Servicetechniker gehen konkret auf Ihren Einsendungsgrund ein. Sie geben Ihnen Handhabungsempfehlungen und Hinweise bezüglich technischer Updates oder durchgeführter Software Updates und informieren Sie über jede Maßnahme, die durchgeführt wurde. Mit der Ottobock-Garantie sind Ihre Anwender sicher unterwegs und das Produkt immer auf dem technischen Letztstand.

## **So schnüren wir Ihr Paket.**

Beim Kauf dieser Produkte erwerben Sie automatisch die 3-jährige Garantie:

- *Variplus Speed Hand* (ab 01.01.2019)
- *SensorHand Speed* (ab 01.01.2019)
- *Axon-Bus-Prothesensystem*
- *DynamicArm / DynamicArm Plus*
- *bebionic Hand* (Ottobock-Produktion ab 01.03.2019)

Bei Fragen zu unseren Garantiepaketen kontaktieren Sie bitte Ihren Ottobock-Außendienstmitarbeiter oder Ihren Kundenservicemitarbeiter.

# Garantiebedingungen.

## Für Prothesenhände und Ellbogen.

Alle Zeitangaben beziehen sich auf das Auslieferungsdatum durch Ottobock an den Orthopädietechniker gemäß Lieferschein. Die oben angeführten Serviceinspektionen / Wartungen sind für die Sicherheit des Anwenders und die Aufrechterhaltung der Garantie notwendig. Bitte nutzen Sie bei Ihrer Bestellung das jeweils aktuelle Bestellblatt, damit an alle Komponenten für die Versorgung gedacht ist. Das jeweils aktuelle Bestellblatt erhalten Sie über unseren Kundenservice (T +49 5527 848 3411) oder im Downloadcenter unter [www.ottobock.de/downloadcenter/](http://www.ottobock.de/downloadcenter/).

Produkt		<b>Michelangelo Hand</b> (8E500) / <b>Michelangelo Hand Transcarpal</b> (8E550)	<b>bebionic Hand<sup>2</sup></b> (8E70) (8E71) (8E72)	<b>DynamicArm</b> (12K100N) / <b>DynamicArm Plus</b> (12K110N)	<b>Variplus Speed</b> (8E*=9*) / <b>SensorHand Speed</b> (8E*=8*)
<b>Garantie auf 3 oder 5 Jahre kann erworben werden ...</b>	<b>... zum Zeitpunkt des Produktkaufs</b>	<b>3 / 5</b> SP-8E500=3-CP SP-8E500=3+2-CP SP-8E550=3-CP SP-8E550=3+2-CP	<b>3 / 5</b> SP-8E7=3-CP SP-8E7=3+2-CP	<b>3 / 5</b> SP-12K100N=3-CP SP-12K100N=3+2-CP SP-12K110N=3-CP SP-12K110N=3+2-CP	<b>3</b> SP-Variplus=3 SP-Sensor=3
	<b>Erweiterung von 3 auf 5 Jahre ... innerhalb der ersten 36 Monate nach Produktkauf</b>	<b>3+2</b> SP-8E500=3+2-CP SP-8E550=3+2-CP	<b>3+2</b> SP-8E7=3+2-CP	<b>3+2</b> SP-12K100N=3+2-CP SP-12K110N=3+2-CP	
<b>Kostenfreie Serviceinspektion / en bzw. Wartung / -en in folgendem / -n Monat / -en:</b>	<b>Garantie 3 Jahre</b>	<b>24</b>	<b>24</b>	<b>24</b>	<b>-</b>
	<b>Garantie 5 Jahre</b>	<b>24 / 48</b>	<b>24 / 48</b>	<b>24 / 48</b>	<b>-</b>
<b>Kostenfreie Serviceeinheit während der Serviceinspektion / Wartung und Reparatur<sup>1</sup></b>		✓	✓	✓	✓
<b>Von der Garantie abgedeckte Komponenten</b>	<ul style="list-style-type: none"> <li>● Prothesenhand exkl. Handschuh</li> <li>● AxonCharge Integral</li> <li>● AxonMaster</li> <li>● AxonRotation (aktiv)</li> <li>● AxonRotation (passiv)</li> <li>● AxonEnergy Integral (Garantie begrenzt auf 2 Jahre)</li> </ul>	<ul style="list-style-type: none"> <li>● Prothesenhand (S / M) exkl. Handschuh</li> <li>● Ladegerät und Netzteil</li> </ul>	<ul style="list-style-type: none"> <li>● DynamicArm / DynamicArm Plus</li> <li>● Ladegerät und Netzteil</li> </ul>		
<b>Toleranz für Serviceinspektion / Wartung</b>		-1/+2 Monate	-1/+2 Monate	-1/+2 Monate	

**Hersteller:** Otto Bock Healthcare Products GmbH, Brehmstraße 16, 1110 Wien, Österreich, Firmenbuchnummer: 242378p, Firmenbuchgericht: Handelsgericht Wien

**Neu – Care Paket:** Für ausgewählte Produkte ist ab sofort das Care Paket (CP in Bestellnummer) verfügbar. Das Care Paket umfasst mechanische Produktschäden, die versehentlich bei sachgemäßem Gebrauch verursacht wurden, wie zum Beispiel Fingerbruch durch zu hohe Kraftaufwendung.

<sup>1</sup> Kostenfrei, sofern die Ottobock Herstellergarantiebedingungen eingehalten werden.

<sup>2</sup> Wir verweisen auf die Verwendung eines bebionic Handschuhs, um die Hand vor Umwelteinflüssen wie Feuchtigkeit und Staub zu schützen. Diese sachgemäße Handhabung dient ebenfalls zur Aufrechterhaltung der Garantie.

# Herstellergarantiebedingungen.

## Obere Extremitäten.

Die Ottobock HealthCare Deutschland GmbH („Ottobock“) übernimmt für bestimmte Komponenten des gekauften Produkts („Garantiegegenstand“), beides in der obenstehenden Tabelle angeführt, eine Produktgarantie zu den hierin aufgeführten Bedingungen.

### 1. Anspruchsinhaber

Die gegenständliche Garantie gilt für den ursprünglichen Käufer, der das Produkt von einer Vertriebsgesellschaft der Ottobock HealthCare Unternehmensgruppe („Ottobock Vertriebsgesellschaft“) zugunsten des versorgten Anwenders erwirbt („Käufer“). Der Käufer sowie der Anwender sind berechtigt, Garantieansprüche geltend zu machen. Die Garantie ist nicht auf Dritte übertragbar.

### 2. Allgemeine Garantieinformationen

- Sofern nicht anders angeführt, beginnen alle Fristen mit dem Tag der Auslieferung durch Ottobock an den Käufer, gemäß Lieferschein.
- Im gesetzlich zulässigen Rahmen ist jegliche Haftung von Ottobock, insbesondere für Schäden, die im Zusammenhang mit der Nichteinhaltung vorgeschriebener Serviceinspektionen / Wartungsintervalle entstehen, sowie sämtliche indirekten, Neben- oder Folgeschäden ausgeschlossen.
- Verschleißteile, die nicht ausdrücklich von der Garantie umfasst sind, sind von dieser ausgenommen.
- Alle Kosten, die im Zusammenhang mit der Geltendmachung von Garantieansprüchen entstehen, unter anderem Reisekosten und sonstige Ausgaben, sind nicht durch diese Garantie abgedeckt.

Ansprüche aus der Garantie sind unverzüglich, spätestens innerhalb von dreißig (30) Tagen nach Eintritt des Garantiefalles, geltend zu machen. Ansprüche sind mit einer Beschreibung des Defektes an Ottobock, eine Ottobock-Vertriebsgesellschaft oder einen autorisierten Ottobock-Servicepartner („autorisierten Servicepartner“) zu richten. Ottobock wird sich bemühen, die einsendende Stelle so rasch wie möglich zu informieren, wenn nach vernünftiger Einschätzung von Ottobock kein Garantiefall vorliegt.

### 3. 3-Jahres-Garantie

Ottobock übernimmt für einen Zeitraum von drei Jahren ab dem Tag der Auslieferung durch Ottobock an den Käufer (gemäß Lieferschein), eine Garantie für den Garantiegegenstand.

#### 3.1 Weitere Garantieoptionen

Zusätzlich zur 3-Jahres-Garantie kann der Käufer eine erweiterte Garantie für einen Zeitraum von fünf Jahren erwerben, und zwar entweder

- (i) gemeinsam mit dem Kauf des Produkts bzw.
- (ii) bis zum Ablauf der 3-Jahres-Garantie.

Voraussetzung für (ii) ist die ordnungsgemäße Durchführung der verpflichtenden Wartung gemäß Absatz 3.3.

#### 3.1.2. Care Paket (CP)

Die Garantiepakete decken ab dem 01.01.2021 (bebionic Hand) bzw. 01.05.2021 (Michelangelo Hand und DynamicArm) auch die Behebung von leicht fahrlässig verursachten, mechanischen Produktschäden, die durch äußere überhöhte Kräfteinwirkung bei der bestimmungsgemäßen Verwendung durch den Anwender versehentlich entstanden sind.

### 4. Garantiefumfang und Geltungsbereich

Die 3-jährige Garantie sowie die weiteren Garantieoptionen umfassen Mängel, die auf Material- oder Verarbeitungsfehler sowie auf Funktionsausfälle des Garantiegegenstandes zurückzuführen sind. Typischer und üblicher Verschleiß (insbesondere optische

Gebrauchsspuren) sowie auch Diebstahl und Verlust sind von dieser Garantie nicht umfasst. Das Care Paket umfasst darüber hinaus auch leicht fahrlässig verursachte, mechanische Produktschäden, die durch äußere überhöhte Kräfteinwirkung bei der bestimmungsgemäßen Verwendung durch den Anwender versehentlich entstanden sind.

#### 4.1 Reparatur oder Austausch

Der Garantiezeitraum verlängert sich nicht aufgrund der Gewährleistung von Leistungen im Rahmen dieser Garantie, insbesondere nicht bei Reparatur oder Austausch. Der Garantiezeitraum beginnt in diesen Fällen auch nicht neu zu laufen. Ansprüche aus oder im Zusammenhang mit der unter der Garantie erbrachten Leistung bestehen nur bis zum Ablauf der Garantiezeit. Bei Vorliegen eines Garantiefalles wird Ottobock nach eigenem Ermessen den Garantiegegenstand entweder reparieren oder defekte Teile durch Ersatzteile austauschen.

- Ottobock ist berechtigt, dafür neue oder auch neuwertige Teile zu verwenden, sofern dies mit den gesetzlichen Anforderungen im Einklang steht. Die Garantieleistungen können entweder durch ein Ottobock-Servicecenter, eine Ottobock Vertriebsgesellschaft oder einen autorisierten Servicepartner durchgeführt werden.
- Ausgetauschte Teile verbleiben bei Ottobock bzw. dem Servicecenter oder autorisierten Servicepartner und gehen in das Eigentum von Ottobock über.
- Für im Rahmen dieser Garantie reparierte Teile oder Ersatzteile übernimmt Ottobock ab Reparatur oder Austausch eine Garantie bis zum Ende der erworbenen Garantie.

#### 4.2 Serviceeinheit

Bei Erwerb einer weiteren Garantieoption gemäß Punkt 2.1 wird Ottobock auf Anfrage und nach Verfügbarkeit kostenfrei eine Serviceeinheit zur Verfügung stellen.

Die kostenfreie Bereitstellung einer Serviceeinheit erfolgt

- (a) bei Vorliegen eines berechtigten Garantiefalles für die Dauer der Reparatur oder bis eine neue Einheit bereitgestellt wurde sowie für die jeweilige Versanddauer bzw.
- (b) bei Feststellung, dass es sich um keinen berechtigten Garantiefall handelt, für die Dauer ab Einsendung bis zur entsprechenden Mitteilung durch Ottobock.

Die Serviceeinheit ist unmittelbar nach Rückversorgung des Anwenders zurückzugeben, wobei die Rückversorgung innerhalb einer Woche nach Erhalt der gewarteten Komponente erfolgen soll. Ausnahmen hiervon sind separat mit dem Kundenservice der Ottobock HealthCare Deutschland GmbH zu vereinbaren. Wird die Serviceeinheit nicht innerhalb einer Woche, nach Erhalt der gewarteten oder reparierten Komponenten, oder einer gegebenenfalls anderen vereinbarten Rückgabefrist zurückgegeben, ist Ottobock berechtigt, eine Leihgebühr pro Woche des Rückgabeverzugs gemäß den jeweils geltenden Bedingungen zu verrechnen.

Die Serviceeinheit ist sorgfältig und pfleglich zu behandeln und muss vor möglichen Schäden angemessen bewahrt werden. Für Schäden an der Serviceeinheit oder bei deren (auch zufälligem) Verlust kann Ottobock einen entsprechenden Kosten- bzw. Schadenersatz verlangen. Für die Bereitstellung der Serviceeinheit sowie für den Rückversand der gewarteten und reparierten Komponenten, werden bei Vorliegen eines Garantiefalles keine Transportkosten verrechnet. Alle übrigen Kosten trägt der Käufer. Alle ersetzten Produkte und Einzelteile werden Eigentum von Ottobock.

#### 4.3 Serviceinspektion / Wartung

Die erweiterte Garantieoption auf fünf Jahre gemäß Punkt 2.1 umfasst zwei kostenfreie Serviceinspektionen / Wartungen, deren Fälligkeit in der vorstehenden Tabelle angeführt ist. Diese Serviceinspektionen / Wartungen sind durch ein Ottobock-Servicecenter, eine Ottobock-Vertriebsgesellschaft oder einen autorisierten Servicepart-



ner durchzuführen. Lässt der Käufer die Serviceinspektion / Wartung nicht zu den in der vorstehenden Tabelle festgelegten Zeitpunkten durchführen, verfällt der Garantieanspruch und Ottobock kann sämtliche Kosten, die aufgrund oder im Zusammenhang mit der Nichtdurchführung der Serviceinspektionen / Wartungen entstehen, weiterverrechnen.

#### **4. Haftungsausschluss**

Die gegenständliche Garantie entfällt, wenn:

- a) die Beschädigung nicht innerhalb von dreißig Tagen bei Ottobock, einer Ottobock-Vertriebsgesellschaft oder einem autorisierten Servicepartner angezeigt wurde,
- b) die Beschädigung durch einen Verstoß gegen die Gebrauchsanweisung, den unsachgemäßen Gebrauch, eine Überlastung durch außergewöhnliche Tätigkeiten, äußerliche Krafteinwirkung, Außerachtlassung der üblichen Sorgfalt, höhere Gewalt, Fahrlässigkeit oder Vorsatz entstanden ist
- c) an dem Garantiegegenstand Anpassungen, Änderungen, Modifizierungen, Installationen oder sonstige Arbeiten entgegen den Vorgaben der Gebrauchsanweisung und/oder von nicht autorisierten Dritten durchgeführt wurden
- d) der Garantiegegenstand von mehr als einem Anwender genutzt wurde
- e) keine Beschreibung der Beschädigung übermittelt wurde
- f) die Seriennummer entfernt wurde oder
- g) die vorgeschriebene / n Serviceinspektion/en Wartung / -en nicht oder nicht rechtzeitig durchgeführt wurde / -n

#### **5. Anwendbares Recht und Gerichtsstand**

Diese Garantie unterliegt dem lokalen Recht von Ottobock unter Ausschluss des Kollisionsrechts und des UN-Kaufrechts (CISG).

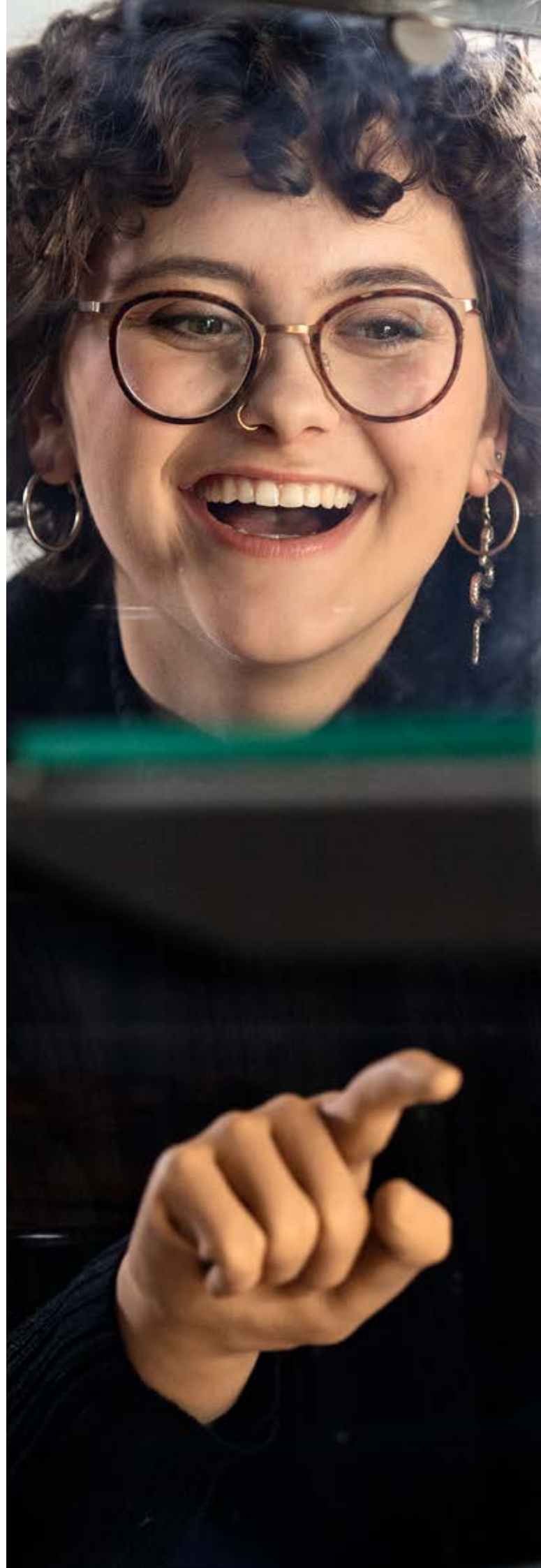
Gerichtsstand für Ansprüche des Käufers aus dieser Garantie ist der Sitz von Ottobock, sofern der Käufer ein Unternehmer im Sinne des maßgeblichen Rechts ist.

#### **6. Sonstige Ansprüche**

Etwaige sonstige bestehende Rechte und Pflichten im Zusammenhang mit dem Garantiegegenstand werden durch diese Garantie nicht berührt.

#### **Herstellerdaten**

Otto Bock Healthcare Products GmbH  
Brehmstraße 16, 1110 Wien, Österreich  
Firmenbuchnummer: 242378p  
Firmenbuchgericht: Handelsgericht Wien



# Servicepass.

## Michelangelo Hand / Michelangelo Hand Transcarpal.

### Datenschutzerklärung

Die Erhebung, Verarbeitung, Weitergabe oder sonstige Verwendung aller persönlicher Daten der Patienten liegt in der Verantwortung des Orthopädietechnikers (Käufers). Die Verarbeitung dieser personenbezogenen Daten unterliegt besonderen Datenschutzbestimmungen, wie insbesondere den Regelungen der EU-Datenschutz-Grundverordnung (Verordnung (EU) 2016/679). Eine Übermittlung solcher Daten an Dritte darf nur im rechtlich zulässigen Ausmaß, wie etwa aufgrund gesetzlicher Verpflichtung oder gültiger Einwilligung des Patienten, erfolgen. Der Orthopädietechniker hat ebenfalls die Einhaltung entsprechender datenschutzrechtlicher Informationspflichten bei der Erhebung der Daten sicherzustellen.

### Käufer

Name \_\_\_\_\_

Vorname \_\_\_\_\_

Straße, Nr. \_\_\_\_\_

PLZ, Ort \_\_\_\_\_

Stempel \_\_\_\_\_

Auslieferungsdatum \_\_\_\_\_

Techniker \_\_\_\_\_

- Bei Anforderung einer *Michelangelo* Serviceeinheit bitte unbedingt die Serial-Nr., Amputationsseite und den Prothesenhandtyp 8E500 oder 8E550 angeben.
- Im Garantiefall, ist der zugehörige Ellbogen zusammen mit der Prothesenhand einzuschicken.

*Michelangelo Hand* (8E500)

*Michelangelo Hand Transcarpal* (8E550)

Serial-Nr. \_\_\_\_\_

*AxonEnergy Integral* (757B501)

Serial-Nr. \_\_\_\_\_

*AxonCharge Integral* (757L500)

LOT-Nr. \_\_\_\_\_

Ellbogen (z.B. 12K501)

Serial-Nr. \_\_\_\_\_

*AxonRotation* 9S503 (aktiv)

Serial-Nr. \_\_\_\_\_

*AxonRotation Adapter* 9S501 (passiv)

Serial-Nr. \_\_\_\_\_

*AxonMaster* (13E500)

LOT-Nr. \_\_\_\_\_

### Patient

Name \_\_\_\_\_

Vorname \_\_\_\_\_

Geschlecht  männlich  weiblich  divers

Amputationsseite  links  rechts  bilateral

Für Serviceinspektionen / Wartungen und Reparaturen sind immer folgende Komponenten einzusenden: Prothesenhand, AxonEnergy Integral, AxonCharge Integral, AxonMaster sowie zur Michelangelo Hand: AxonRotation (aktiv) oder AxonRotation Adapter (passiv). Zum Versand der zu überprüfenden Komponenten ist die Versandverpackung der zuvor erhaltenen Serviceeinheit zu verwenden.

### Datenweitergabe bei Garantieleistungen, Serviceinspektionen / Wartungen und Reparaturarbeiten

Ich stimme zu, dass meine vorstehend angeführten personenbezogenen Daten (Name samt allen produktbezogenen Informationen) gemäß Art. 9 Abs. 2 lit.a EU Datenschutzgrundverordnung (EU-DSGVO) oder aufgrund entsprechend anderer landesspezifischer Rechtfertigungsgrundlage zum Zweck der Durchführung von notwendigen Garantieleistungen, Serviceinspektionen / Wartungen und Reparaturarbeiten von dem für mich zuständigen vorstehend angeführten Orthopädietechniker an die Otto Bock Healthcare Products GmbH (Hersteller der Michelangelo Hand/Michelangelo Hand Transcarpal) bzw. das damit betraute Ottobock-Servicecenter\* weitergeleitet werden. Diese Einwilligung kann jederzeit telefonisch oder per Schreiben an meinen Orthopädietechniker von mir widerrufen werden. Im Falle eines Widerrufs können die entsprechenden Leistungen seitens des Herstellers bzw. der Ottobock-Servicecenter nicht mehr durchgeführt werden.

Datum / Ort \_\_\_\_\_

Unterschrift  
Patient \_\_\_\_\_

\* [www.ottobock.com/de/unternehmen/standorte](http://www.ottobock.com/de/unternehmen/standorte)

# Dokumentation.

## *Michelangelo Hand / Michelangelo Hand Transcarpal.*

### **Serviceinspektionen / Wartungen Ihrer *Michelangelo Hand / Michelangelo Hand Transcarpal***

Diese Serviceinspektions- / Wartungsdokumentation wird vom Ottobock-Servicecenter ausgefüllt und dient zum Nachweis der durchgeführten Serviceinspektionen / Wartungen (zum Beispiel gegenüber dem Kostenträger). Bewahren Sie diesen Nachweis sorgfältig auf und legen Sie ihn bei jeder Einsendung dem Produkt bei.

#### **24-Monatsserviceinspektion / -wartung**

- kostenfrei innerhalb der 3- und 5-Jahres-Garantie

---

Datum / Ottobock Servicecenter Stempel

#### **48-Monatsserviceinspektion / -wartung**

- kostenfrei innerhalb der 5-Jahres-Garantie

---

Datum / Ottobock Servicecenter Stempel

#### **60-Monatsserviceinspektion / -wartung**

- gegen Berechnung\*

---

Datum / Ottobock Servicecenter Stempel

#### **Hinweis**

Im Interesse der Sicherheit des Patienten und zur Aufrechterhaltung der Garantie, muss mit Ablauf des Serviceinspektions- bzw. Wartungsintervalls, d.h. nach 24 Monaten, eine regelmäßige Serviceinspektion / Wartung durchgeführt werden. Der Hersteller räumt dabei ein Toleranzfenster von maximal einem Monat vor bzw. zwei Monaten nach Fälligkeit ein. Die Wartung beinhaltet die Überprüfung der Sensorik und den Austausch von Verschleißteilen. Generell gilt für alle Produkte eine verpflichtende Einhaltung der Serviceinspektions- bzw. Wartungsintervalle während der Garantielaufzeit. Nur so bleibt der volle Garantieschutz aufrecht.



## Datenschutzerklärung

Die Erhebung, Verarbeitung, Weitergabe oder sonstige Verwendung aller persönlicher Daten der Patienten liegt in der Verantwortung des Orthopädietechnikers (Käufers). Die Verarbeitung dieser personenbezogenen Daten unterliegt besonderen Datenschutzbestimmungen, wie insbesondere den Regelungen der EU-Datenschutz-Grundverordnung (Verordnung (EU) 2016/679). Eine Übermittlung solcher Daten an Dritte darf nur im rechtlich zulässigen Ausmaß, wie etwa aufgrund gesetzlicher Verpflichtung oder gültiger Einwilligung des Patienten, erfolgen. Der Orthopädietechniker hat ebenfalls die Einhaltung entsprechender datenschutzrechtlicher Informationspflichten bei der Erhebung der Daten sicherzustellen.

## Käufer

Name \_\_\_\_\_

Vorname \_\_\_\_\_

Straße, Nr. \_\_\_\_\_

PLZ, Ort \_\_\_\_\_

Stempel \_\_\_\_\_

Auslieferungsdatum \_\_\_\_\_

Techniker \_\_\_\_\_

- Bei Anforderung einer *bebionic* Serviceeinheit bitte unbedingt die Serial-Nr., die Amputationsseite und den Prothesenhandtyp angeben.

Größe  Small  Medium

Prothesenhandtyp

*bebionic Hand EQD (8E70)*

*bebionic Hand Short Wrist (8E71)*

*bebionic Hand Flex (8E72)*

Serial-Nr. \_\_\_\_\_

Ellbogen (z.B. 12K44 / 12K50 / 12K100)

Serial-Nr. \_\_\_\_\_

## Patient

Name \_\_\_\_\_

Vorname \_\_\_\_\_

Geschlecht  männlich  weiblich  divers

Amputationsseite  links  rechts  bilateral

Für Serviceinspektionen / Wartungen und Reparaturen sind immer folgende Komponenten einzusenden: *bebionic Hand*. Zum Versand der zu überprüfenden Komponenten ist die Versandverpackung der zuvor erhaltenen Serviceeinheit zu verwenden.

### Datenweitergabe bei Garantieleistungen, Serviceinspektionen / Wartungen und Reparaturarbeiten

Ich stimme zu, dass meine vorstehend angeführten personenbezogenen Daten (Name, samt allen produktbezogenen Informationen) gemäß Art. 9 Abs. 2 lit.a EU Datenschutzgrundverordnung (EU-DSGVO) oder aufgrund entsprechend anderer landesspezifischer Rechtfertigungsgrundlage zum Zweck der Durchführung von notwendigen Garantieleistungen, Serviceinspektionen / Wartungen und Reparaturarbeiten von dem für mich zuständigen vorstehend angeführten Orthopädietechniker an die Otto Bock Healthcare Products GmbH (Hersteller der *bebionic Hand*) bzw. das damit betraute *Ottobock-Servicecenter\** weitergeleitet werden. Diese Einwilligung kann jederzeit telefonisch oder per Schreiben an meinen Orthopädietechniker von mir widerrufen werden. Im Falle eines Widerrufs können die entsprechenden Leistungen seitens des Herstellers bzw. der *Ottobock-Servicecenter* nicht mehr durchgeführt werden.

Datum / Ort \_\_\_\_\_

Unterschrift  
Patient \_\_\_\_\_

\* [www.ottobock.com/de/unternehmen/standorte](http://www.ottobock.com/de/unternehmen/standorte)

# Dokumentation. *bebionic Hand.*

## **Serviceinspektionen /Wartungen Ihrer *bebionic Hand***

Diese Serviceinspektions- / Wartungsdokumentation wird vom Ottobock-Servicecenter ausgefüllt und dient zum Nachweis der durchgeführten Serviceinspektionen / Wartungen (zum Beispiel gegenüber dem Kostenträger). Bewahren Sie diesen Nachweis sorgfältig auf und legen Sie ihn bei jeder Einsendung dem Produkt bei.

### **24-Monatsserviceinspektion / -wartung**

- kostenfrei innerhalb der 3- und 5-Jahres-Garantie

---

Datum / Ottobock Servicecenter Stempel

### **48-Monatsserviceinspektion / -wartung**

- kostenfrei innerhalb der 5-Jahres-Garantie

---

Datum / Ottobock Servicecenter Stempel

### **60-Monatsserviceinspektion / -wartung**

- gegen Berechnung\*

---

Datum / Ottobock Servicecenter Stempel

#### **Hinweis**

Im Interesse der Sicherheit des Patienten und zur Aufrechterhaltung der Garantie, muss mit Ablauf des Serviceinspektions- bzw. Wartungsintervalls, d.h. nach 24 Monaten, eine regelmäßige Serviceinspektion / Wartung durchgeführt werden. Der Hersteller räumt dabei ein Toleranzfenster von maximal einem Monat vor bzw. zwei Monaten nach Fälligkeit ein. Die Wartung beinhaltet die Überprüfung der Sensorik und den Austausch von Verschleißteilen. Generell gilt für alle Produkte eine verpflichtende Einhaltung der Serviceinspektions- bzw. Wartungsintervalle während der Garantielaufzeit. Nur so bleibt der volle Garantieschutz aufrecht.



# Servicepass.

## DynamicArm / DynamicArm Plus.

### Datenschutzerklärung

Die Erhebung, Verarbeitung, Weitergabe oder sonstige Verwendung aller persönlicher Daten der Patienten liegt in der Verantwortung des Orthopädietechnikers (Käufers). Die Verarbeitung dieser personenbezogenen Daten unterliegt besonderen Datenschutzbestimmungen, wie insbesondere den Regelungen der EU-Datenschutz-Grundverordnung (Verordnung (EU) 2016/679). Eine Übermittlung solcher Daten an Dritte darf nur im rechtlich zulässigen Ausmaß, wie etwa aufgrund gesetzlicher Verpflichtung oder gültiger Einwilligung des Patienten, erfolgen. Der Orthopädietechniker hat ebenfalls die Einhaltung entsprechender datenschutzrechtlicher Informationspflichten bei der Erhebung der Daten sicherzustellen.

### Käufer

Name

Vorname

Straße, Nr.

PLZ, Ort

Stempel

Auslieferungsdatum

Techniker

- Bei Anforderung einer *DynamicArm* Serviceeinheit bitte unbedingt die Serial-Nr., die Amputationsseite und den Ellbogen angeben.

Größe  Small  Medium

*DynamicArm* (12K100N)

Serial-Nr.

*DynamicArm Plus* (12K110N)

Serial-Nr.

### Patient

Name

Vorname

Geschlecht  männlich  weiblich  divers

Amputationsseite  links  rechts  bilateral

Für Serviceinspektionen / Wartungen und Reparaturen sind immer folgende Komponenten einzusenden: *DynamicArm* oder *DynamicArm Plus* und Ladegerät. Zum Versand der zu überprüfenden Komponenten ist die Versandverpackung der zuvor erhaltenen Serviceeinheit zu verwenden.

### Datenweitergabe bei Garantieleistungen, Serviceinspektionen / Wartungen und Reparaturarbeiten

Ich stimme zu, dass meine vorstehend angeführten personenbezogenen Daten (Name, samt allen produktbezogenen Informationen) gemäß Art. 9 Abs. 2 lit.a EU Datenschutzgrundverordnung (EU-DSGVO) oder aufgrund entsprechend anderer landesspezifischer Rechtfertigungsgrundlage zum Zweck der Durchführung von notwendigen Garantieleistungen, Serviceinspektionen / Wartungen und Reparaturarbeiten von dem für mich zuständigen vorstehend angeführten Orthopädietechniker an die Otto Bock Healthcare Products GmbH (*Dynamicarm* / *DynamicArm Plus*) bzw. das damit betraute *Ottobock-Servicecenter\** weitergeleitet werden. Diese Einwilligung kann jederzeit telefonisch oder per Schreiben an meinen Orthopädietechniker von mir widerrufen werden. Im Falle eines Widerrufs können die entsprechenden Leistungen seitens des Herstellers bzw. der *Ottobock-Servicecenter* nicht mehr durchgeführt werden.

Datum / Ort

Unterschrift Patient

\* [www.ottobock.com/de/unternehmen/standorte](http://www.ottobock.com/de/unternehmen/standorte)

# Dokumentation.

## *DynamicArm / DynamicArm Plus.*

### **Serviceinspektionen /Wartungen Ihres DynamicArm / DynamicArm Plus**

Diese Serviceinspektions- / Wartungsdokumentation wird vom Ottobock-Servicecenter ausgefüllt und dient zum Nachweis der durchgeführten Serviceinspektionen / Wartungen (zum Beispiel gegenüber dem Kostenträger). Bewahren Sie diesen Nachweis sorgfältig auf und legen Sie ihn bei jeder Einsendung dem Produkt bei.

#### **24-Monatsserviceinspektion / -wartung**

- kostenfrei innerhalb der 3- und 5-Jahres-Garantie

---

Datum / Ottobock Servicecenter Stempel

#### **48-Monatsserviceinspektion / -wartung**

- kostenfrei innerhalb der 5-Jahres-Garantie

---

Datum / Ottobock Servicecenter Stempel

#### **60-Monatsserviceinspektion / -wartung**

- gegen Berechnung\*

---

Datum / Ottobock Servicecenter Stempel

#### **Hinweis**

Im Interesse der Sicherheit des Patienten und zur Aufrechterhaltung der Garantie, muss mit Ablauf des Serviceinspektions- bzw. Wartungsintervalls, d.h. nach 24 Monaten, eine regelmäßige Serviceinspektion / Wartung durchgeführt werden. Der Hersteller räumt dabei ein Toleranzfenster von maximal einem Monat vor bzw. zwei Monaten nach Fälligkeit ein. Die Wartung beinhaltet die Überprüfung der Sensorik und den Austausch von Verschleißteilen. Generell gilt für alle Produkte eine verpflichtende Einhaltung der Serviceinspektions- bzw. Wartungsintervalle während der Garantielaufzeit. Nur so bleibt der volle Garantieschutz aufrecht.



\* Bitte beachten Sie, dass die wirtschaftlich sinnvolle Lebensdauer 5 Jahre beträgt.

# Servicepass. AxonArm Ergo.

## Datenschutzerklärung

Die Erhebung, Verarbeitung, Weitergabe oder sonstige Verwendung aller persönlicher Daten der Patienten liegt in der Verantwortung des Orthopädietechnikers (Käufers). Die Verarbeitung dieser personenbezogenen Daten unterliegt besonderen Datenschutzbestimmungen, wie insbesondere den Regelungen der EU-Datenschutz-Grundverordnung (Verordnung (EU) 2016/679). Eine Übermittlung solcher Daten an Dritte darf nur im rechtlich zulässigen Ausmaß, wie etwa aufgrund gesetzlicher Verpflichtung oder gültiger Einwilligung des Patienten, erfolgen. Der Orthopädietechniker hat ebenfalls die Einhaltung entsprechender datenschutzrechtlicher Informationspflichten bei der Erhebung der Daten sicherzustellen.

## Käufer

Name \_\_\_\_\_

Vorname \_\_\_\_\_

Straße, Nr. \_\_\_\_\_

PLZ, Ort \_\_\_\_\_

Stempel \_\_\_\_\_

Auslieferungsdatum \_\_\_\_\_

Techniker \_\_\_\_\_

- Bei Anforderung einer AxonArm Ergo Serviceeinheit bitte unbedingt die Serial-Nr. angeben.
- Im Garantiefall, ist die zugehörige Prothesenhand zusammen mit dem AxonArm Ergo einzuschicken. Dies gilt jedoch nur, wenn diese ebenfalls einer Garantie unterliegt. .

AxonArm Ergo (12K501)

Serial-Nr. \_\_\_\_\_

Michelangelo Hand

Serial-Nr. \_\_\_\_\_

## Patient

Name \_\_\_\_\_

Vorname \_\_\_\_\_

Geschlecht  männlich  weiblich  divers

Amputationsseite  links  rechts  bilateral

Für Serviceinspektionen / Wartungen und Reparaturen sind immer folgende Komponenten einzusenden: AxonArm Ergo und Ladegerät. Zum Versand der zu überprüfenden Komponenten ist die Versandverpackung der zuvor erhaltenen Serviceeinheit zu verwenden.

### Datenweitergabe bei Garantieleistungen, Serviceinspektionen / Wartungen und Reparaturarbeiten

Ich stimme zu, dass meine vorstehend angeführten personenbezogenen Daten (Name, samt allen produktbezogenen Informationen) gemäß Art. 9 Abs. 2 lit.a EU Datenschutzgrundverordnung (EU-DSGVO) oder aufgrund entsprechend anderer landesspezifischer Rechtfertigungsgrundlage zum Zweck der Durchführung von notwendigen Garantieleistungen, Serviceinspektionen / Wartungen und Reparaturarbeiten von dem für mich zuständigen vorstehend angeführten Orthopädietechniker an die Otto Bock Healthcare Products GmbH (Hersteller des AxonArm Ergo) bzw. das damit betraute Ottobock-Servicecenter\* weitergeleitet werden. Diese Einwilligung kann jederzeit telefonisch oder per Schreiben an meinen Orthopädietechniker von mir widerrufen werden. Im Falle eines Widerrufs können die entsprechenden Leistungen seitens des Herstellers bzw. der Ottobock-Servicecenter nicht mehr durchgeführt werden.

Datum / Ort \_\_\_\_\_

Unterschrift  
Patient \_\_\_\_\_

\* [www.ottobock.com/de/unternehmen/standorte](http://www.ottobock.com/de/unternehmen/standorte)



# Dokumentation.

## *AxonArm Ergo.*

### **Serviceinspektionen /Wartungen Ihres AxonArm Ergo**

Diese Serviceinspektions- / Wartungsdokumentation wird vom Ottobock-Servicecenter ausgefüllt und dient zum Nachweis der durchgeführten Serviceinspektionen / Wartungen (zum Beispiel gegenüber dem Kostenträger). Bewahren Sie diesen Nachweis sorgfältig auf und legen Sie ihn bei jeder Einsendung dem Produkt bei.

### **24-Monatsserviceinspektion / -wartung**

- kostenfrei innerhalb der 3-Jahres-Garantie

---

Datum / Ottobock Servicecenter Stempel

### **Hinweis**

Im Interesse der Sicherheit des Patienten und zur Aufrechterhaltung der Garantie, muss mit Ablauf des Serviceinspektions- bzw. Wartungsintervalls, d.h. nach 24 Monaten, eine regelmäßige Serviceinspektion / Wartung durchgeführt werden. Der Hersteller räumt dabei ein Toleranzfenster von maximal einem Monat vor bzw. zwei Monaten nach Fälligkeit ein. Die Wartung beinhaltet die Überprüfung der Sensorik und den Austausch von Verschleißteilen. Generell gilt für alle Produkte eine verpflichtende Einhaltung der Serviceinspektions- bzw. Wartungsintervalle während der Garantielaufzeit. Nur so bleibt der volle Garantieschutz aufrecht.



# Notizen.

---

---

---

---

---

---

---

---

---

---

---

---

---

---

---

---

---

---

---

---

---

---

---

---

---

---

