






# Indikationsmatrix Schlaganfall

	Lagern und Stabilisieren der Gelenke, um aktive Bewegung zu ermöglichen		Funktionsersatz					Funktionelle Elektrostimulation <sup>4</sup>		
	Genu Neurexa	Malleo Neurexa pro	Temporäre Nutzung Unterschenkel-orthese	Dauerhafte Nutzung						
			GoOn	WalkOn Flex	WalkOn/ WalkOn Trimable	WalkOn Reaction/ WalkOn Reaction plus	L300 Go	L300 Go/ L300 Go Plus Upgrade	L300 Go Plus Stand Alone	
Artikel-Nummer	8165	28U50	28U90 <sup>1</sup>	28U70	28U22 <sup>2</sup>	28U11 <sup>3</sup> / 28U23 <sup>2</sup>	28U24 <sup>2</sup> /28U25	28FS300	28FS300/ 28KS300	28KS310
Indikationen										
Hyperextension und Schmerzen im Knie im Rahmen neurologischer Erkrankungen	●									
Fußheberschwäche, insbesondere bei akuter Supinationsstellung des Fußes aufgrund von Spastiken		●								
Leicht bis mäßig ausgeprägter Fallfuß (Fußheberschwäche) ohne bzw. mit nur leichter Spastik; besonders geeignet für kurze Wegstrecken			●							
Leichte Fußheberschwäche, ausgelöst durch Fatigue-Syndrom, Balanceprobleme, Demenz, Parkinson, Schlaganfall, traumatische Hirnverletzungen, multiple Sklerose, neurale Muskelatrophie. Keine Stabilisierung im ML Bereich des Knöchelgelenks.				●						
Leicht bis mäßig ausgeprägter Fallfuß (Fußheberschwäche) ohne bzw. mit nur leichter Spastik					●			●		
Leicht bis mäßig ausgeprägter Fallfuß (Fußheberschwäche) ohne bzw. mit nur leichter Spastik, Stabilisierung von Valgus-varus Deviationen im Sprunggelenk						●		●	●	
Aktive Kniestabilisierung									●	
Ausgeprägter Fallfuß mit Beeinträchtigung der fußsenkenden Muskulatur, und/oder einer leichten Beeinträchtigung der Knieextension <sup>5</sup> und/oder einer moderaten Schwäche der Knieextension <sup>5</sup> bzw. mit leichter bis mäßiger Spastik. Beeinflussung des Kniegelenks in A-P sowie M-L Richtung							●			
Isolierte Schwäche der Oberschenkelmuskulatur										●
<b>Hilfsmittelnummer</b>	<b>23.04.03.2017</b>	<b>23.03.02.5024</b>	<b>23.03.02.5003</b>	<b>23.03.02.0007</b>	<b>23.03.02.6006</b>	<b>23.03.02.6002</b>	<b>23.03.02.6014</b>	-	-	-
<b>Positionsnummer</b>	<b>34623 014</b>	<b>34382 032</b>	<b>34351 033</b>	<b>34382 035</b>	<b>34382 017</b>	<b>34382 020 / 34382 018</b>	<b>34382 019 / 34382 031</b>	-	-	-
<b>MiGel-Nr./SVOT-Tarif</b>	<b>05.04.04.00.1</b>	<b>SVOT-Tarif</b>	<b>SVOT-Tarif</b>	<b>SVOT-Tarif</b>	<b>SVOT-Tarif</b>	<b>SVOT-Tarif</b>	<b>SVOT-Tarif</b>	-	-	-

<sup>1</sup> In Transparent oder Schwarz erhältlich <sup>2</sup> Sohle mit Schere anzupassen <sup>3</sup> Sohle mit Schleifmaschine anzupassen  
<sup>4</sup> Funktionelle Elektrostimulation ist nur für ausgewählte Patienten geeignet <sup>5</sup> WalkOn Reaction <sup>6</sup> WalkOn Reaction plus

# Indikationsmatrix Schlaganfall

	Lagern und Stabilisieren der Gelenke, um aktive Bewegungen zu ermöglichen	
	Manu Neurexa	Omo Neurexa plus
<b>Artikel-Nummer</b>	4165	5065N
		
<b>Indikationen</b>		
Parese der Unterarmmuskulatur, schlaffe Lähmung oder leichte Spastik, Handgelenk stufenlos einstellbar	●	
Schulterschmerzen und -dysfunktion, einschließlich Subluxation im Rahmen neurologischer Erkrankungen; Orthese eigenhändig anlegbar		●
 <b>Hilfsmittelnummer</b>	<b>05.07.02.3034</b>	<b>23.09.03.0004</b>
 <b>Positionsnummer</b>	-	<b>33211 011</b>
 <b>MiGel-Nr./SVOT-Tarif</b>	<b>05.07.03.00.1</b>	<b>SVOT-Tarif</b>



## Omo Neurexa plus

Stabilisierende Schulterorthese

### Wirkungsweise

- Rezentrierung des Humeruskopfes in der Gelenkpfanne
- Verbesserung der Körperhaltung dank besserer sensomotorischer Kontrolle, was zu einem physiologischeren Gangbild führt
- Schmerzlinderung
- Funktionelle Stabilisierung des Arms in einer gestreckten und leicht außenrotierten Position reduziert die Spastik der oberen Extremität

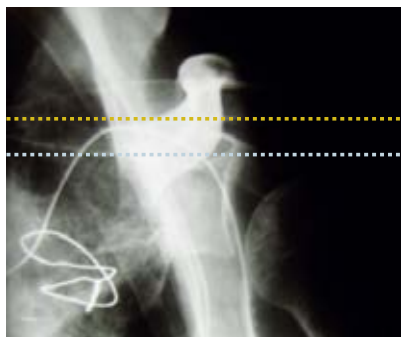
### Medizinische Hinweise

- Reduzierte Subluxation
- Gefühl der Sicherheit bei Aktivitäten des Alltags
- Dynamischeres Gangbild
- Relevante Schmerzreduktion
- Keine Veränderung des Bewegungsumfangs der Schulter
- Hoher Tragekomfort
- Minimale Schweißbildung

### Vorteile

- Das klimaregulierende Material beugt einer Überhitzung vor und ermöglicht eine lange Tragedauer
- Silikonbänder und DogSkin-Material auf der Innenseite verhindern ein Verrutschen und gewährleisten so die Funktionalität der Orthese
- Individuelle Einstellmöglichkeiten
- Hoher Tragekomfort dank weicher Kanten
- Optionales Muskelstimulationspolster aus Silikon
- Je nach Schwere der Behinderung ist es dem Patienten möglich, die Orthese eigenständig anzulegen
- In Kombination mit der Manu Neurexa plus zusätzliche Korrektur und Entlastung möglich

Die Röntgenbilder zeigen die Reduktion der Subluxation der Schulter (im Durchschnitt um 2,5 cm)



**Ohne Omo Neurexa plus**  
Humeruskopf luxiert, siehe Oberkante blaue Linie



**Mit Omo Neurexa plus**  
Humeruskopf reponiert im Gelenk, siehe Oberkante gelbe Linie



„Klinische und ganganalytische Befunde zur Schulterorthese Omo Neurexa“  
**Verfasst von Prof. Dr. med. Stefan Hesse**  
Chefarzt Neurologie am Medical Park Berlin Humboldtstraße publiziert in „Orthopädie Technik Ausgabe 3/2009“

„Der Arm ist versorgt, so dass sich der Patient besser auf das Gehtraining konzentrieren kann.“